

Beschäftigte zwischen Anpassungsdruck und Innovation

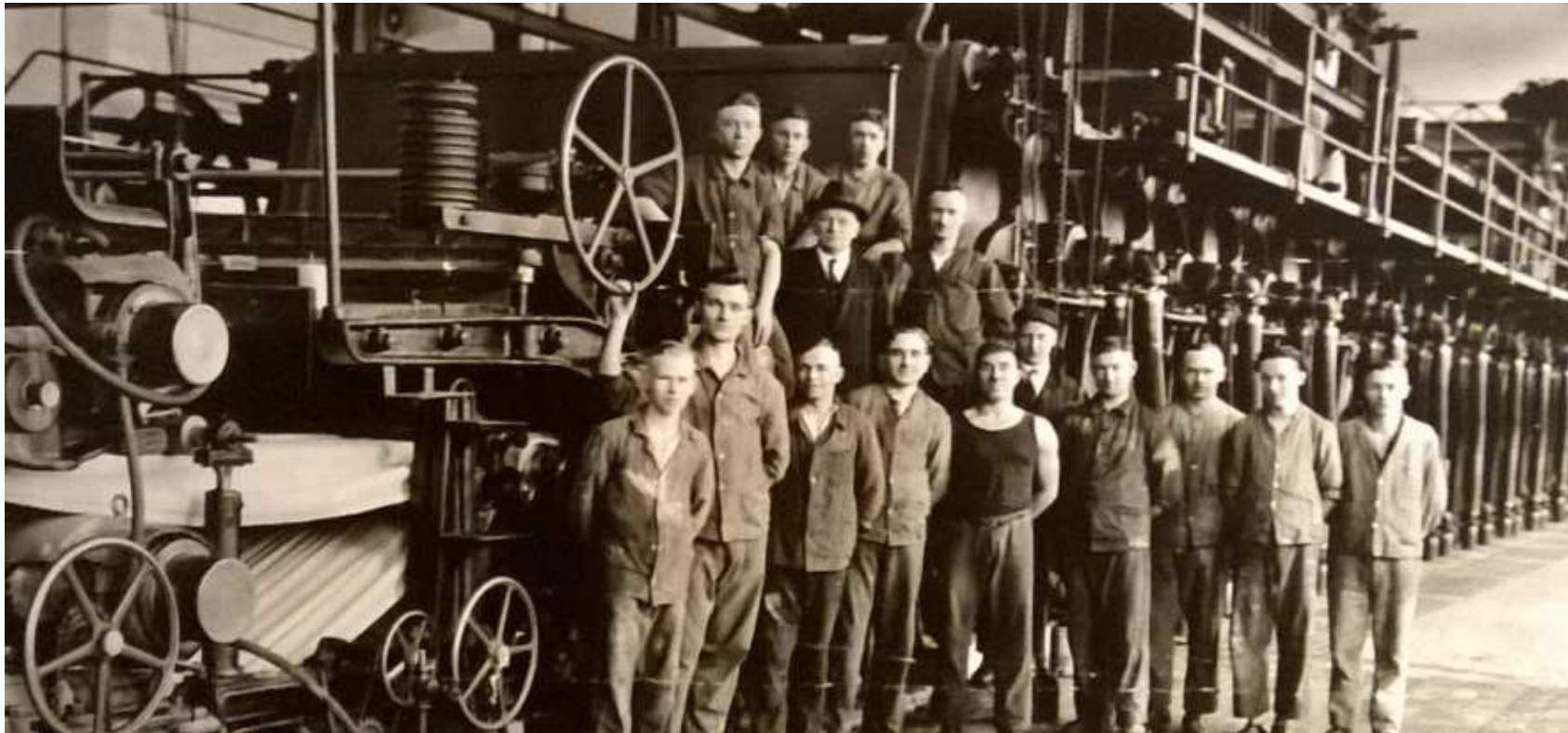


Peter Schuld
Industriegewerkschaft
Bergbau, Chemie, Energie

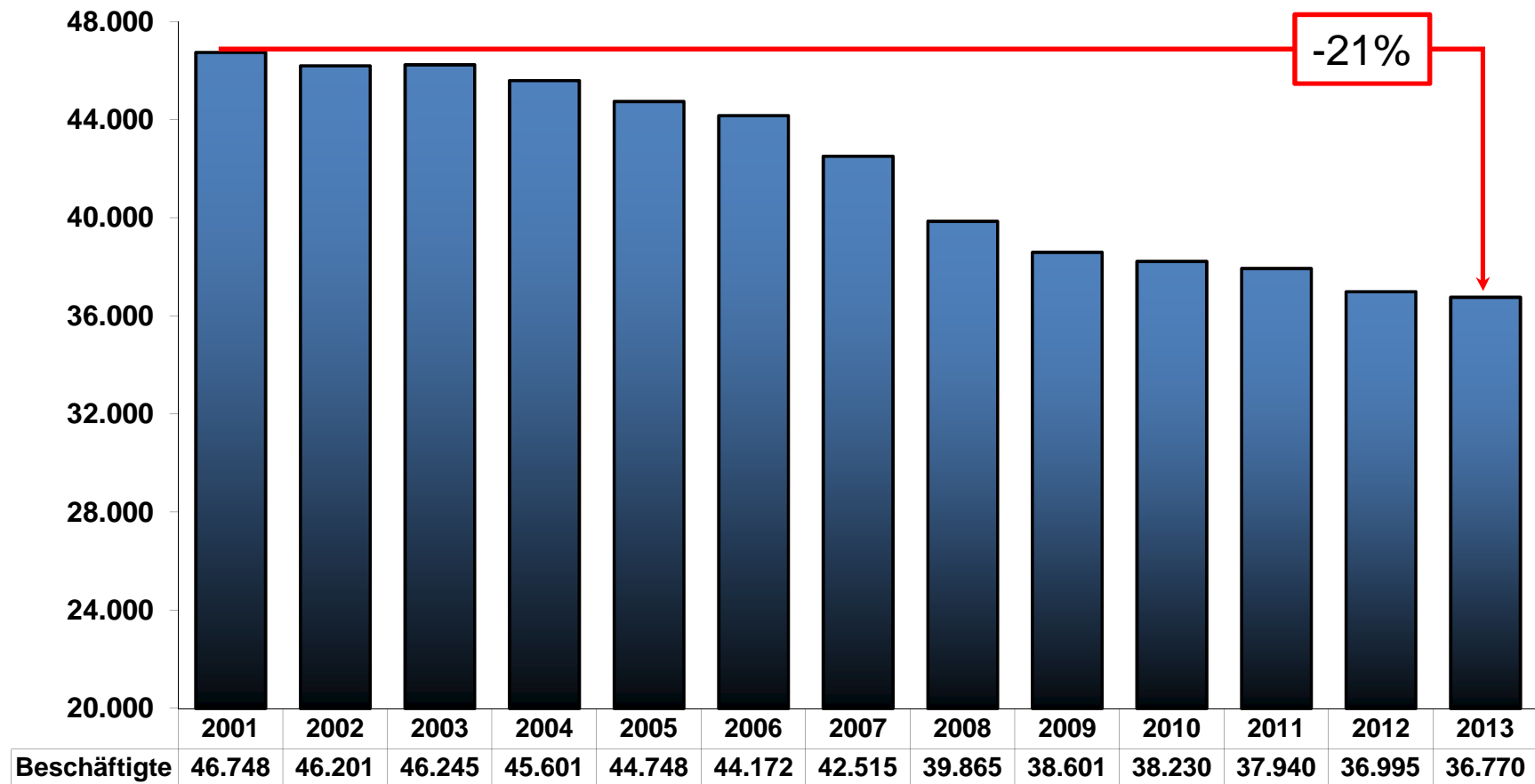
Beschäftigte zwischen Anpassungsdruck und Innovation

- ▶ **Rahmenbedingungen der Papierindustrie in Deutschland**
- ▶ **Handlungsfelder für eine erfolgreiche Zukunft**
- ▶ **Technologische Entwicklungen**
- ▶ **Schlussfolgerungen**

Papierherzeugung in Deutschland



Beschäftigte in der deutschen Papiererzeugung



Quelle: Statistisches Bundesamt



Vereinigter Papierfachverband
München e.V.

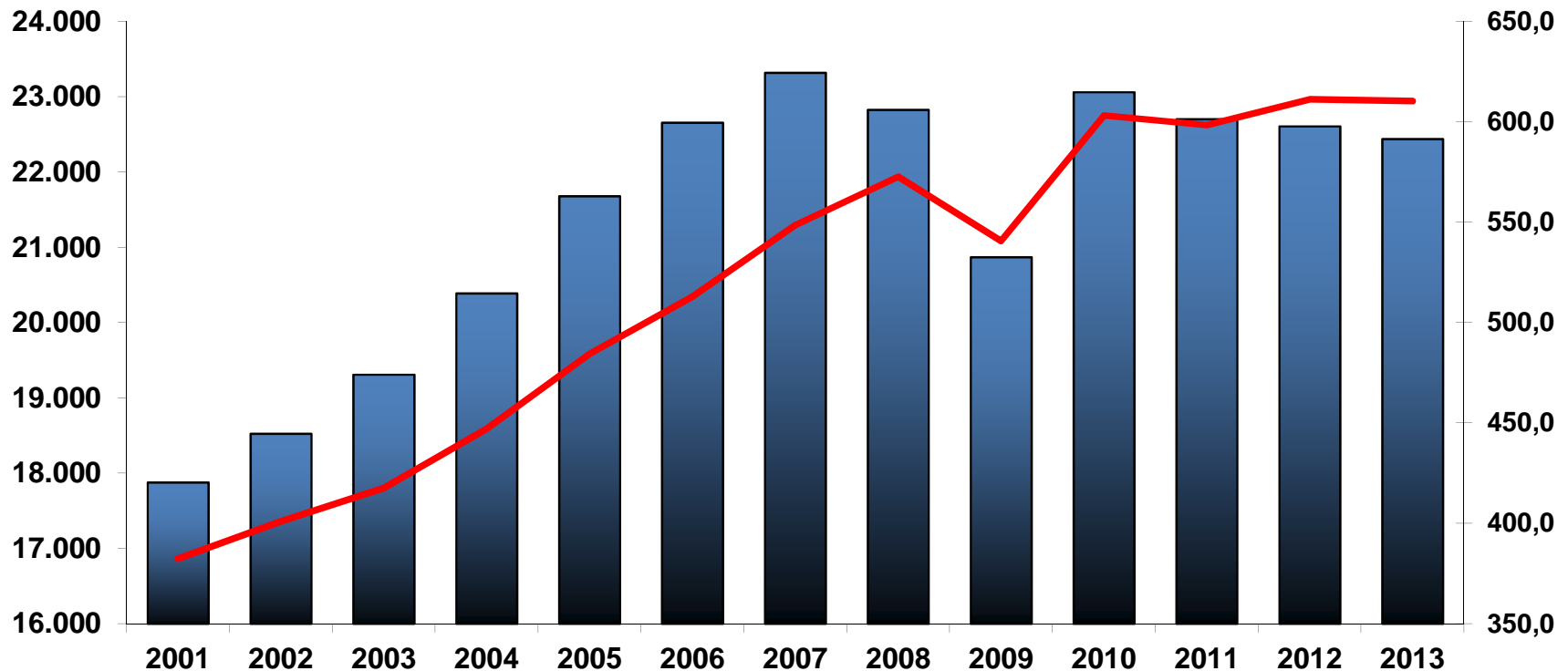


Darmstadt

Papierherzeugung - Deutschland Produktion je Beschäftigtem

Produktion in 1.000 t

Produktion/AN

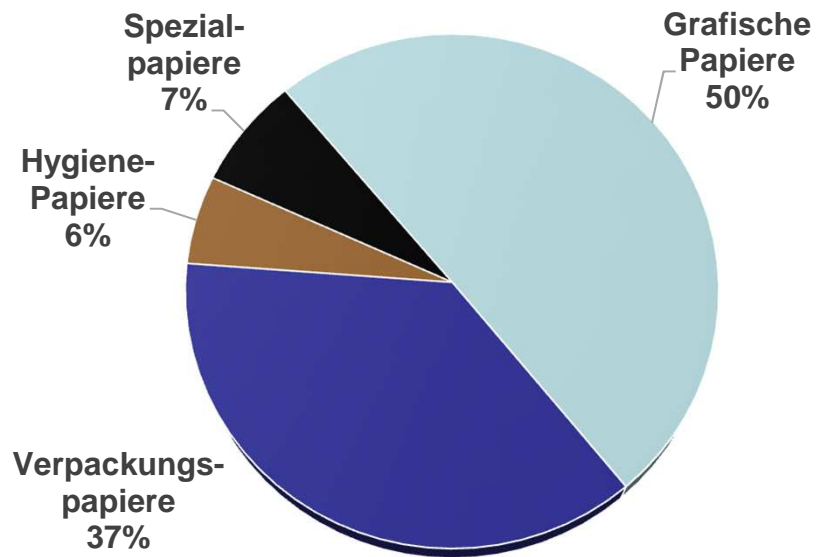


Quelle: Statistisches Bundesamt, VdP u. eigene Berechnungen

Arbeitskreis 2014 - Standortfaktoren

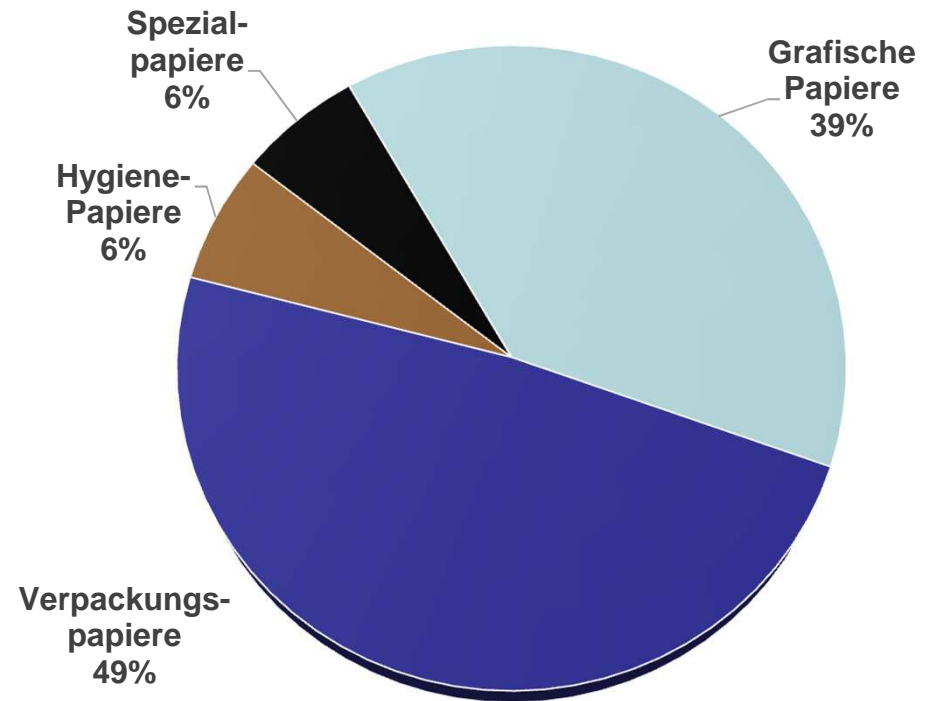
Papierproduktion im Zeitverlauf

2000



18,2 Mio. Tonnen

2013



22,4 Mio. Tonnen

Quelle: VdP u. eigene Berechnungen

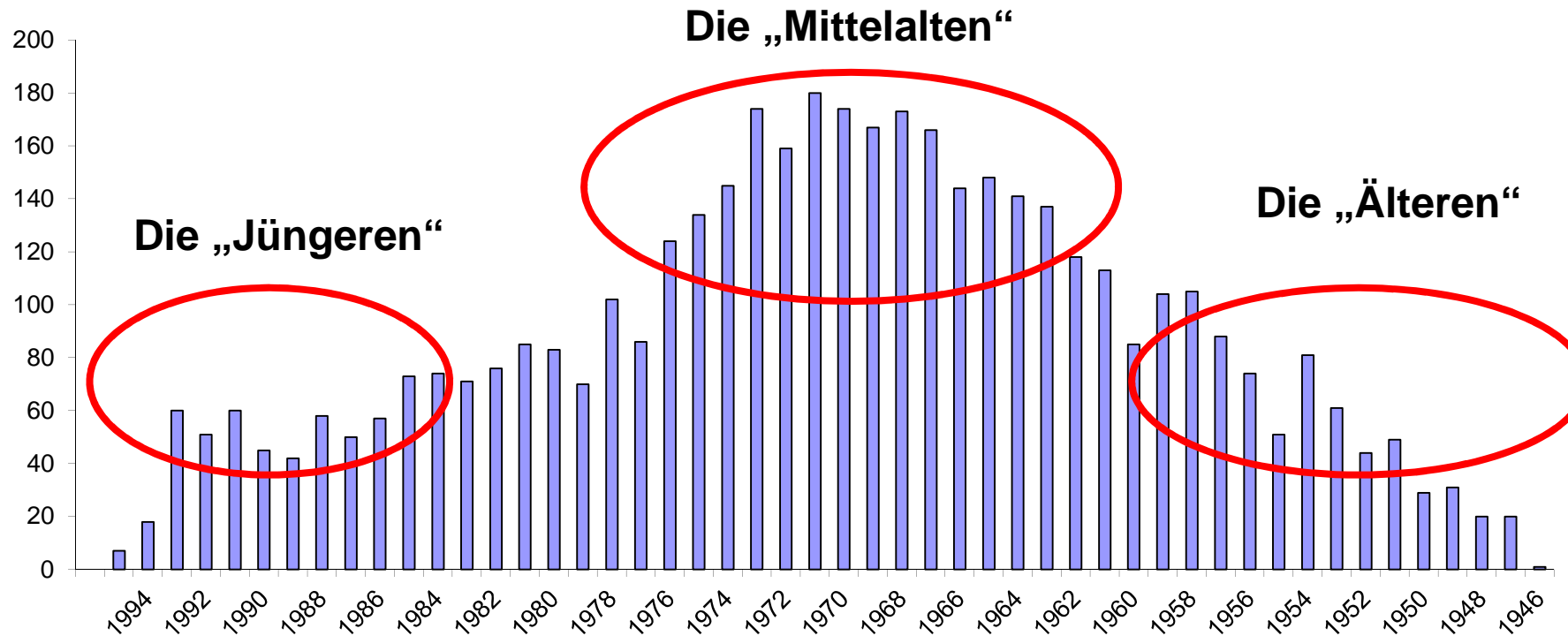
Personalveränderung oder Demografie – das unbekannte Wesen?

- ▶ **Demografie**
 - ▶ Altersstruktur, Durchschnittsalter ca. 45 Jahre
 - ▶ Jahrgänge 1954 – 1972 deutlich überrepräsentiert
 - ▶ Schichtarbeiter besonders betroffen
 - ▶ „Rente mit 63“ beschleunigt den Prozess

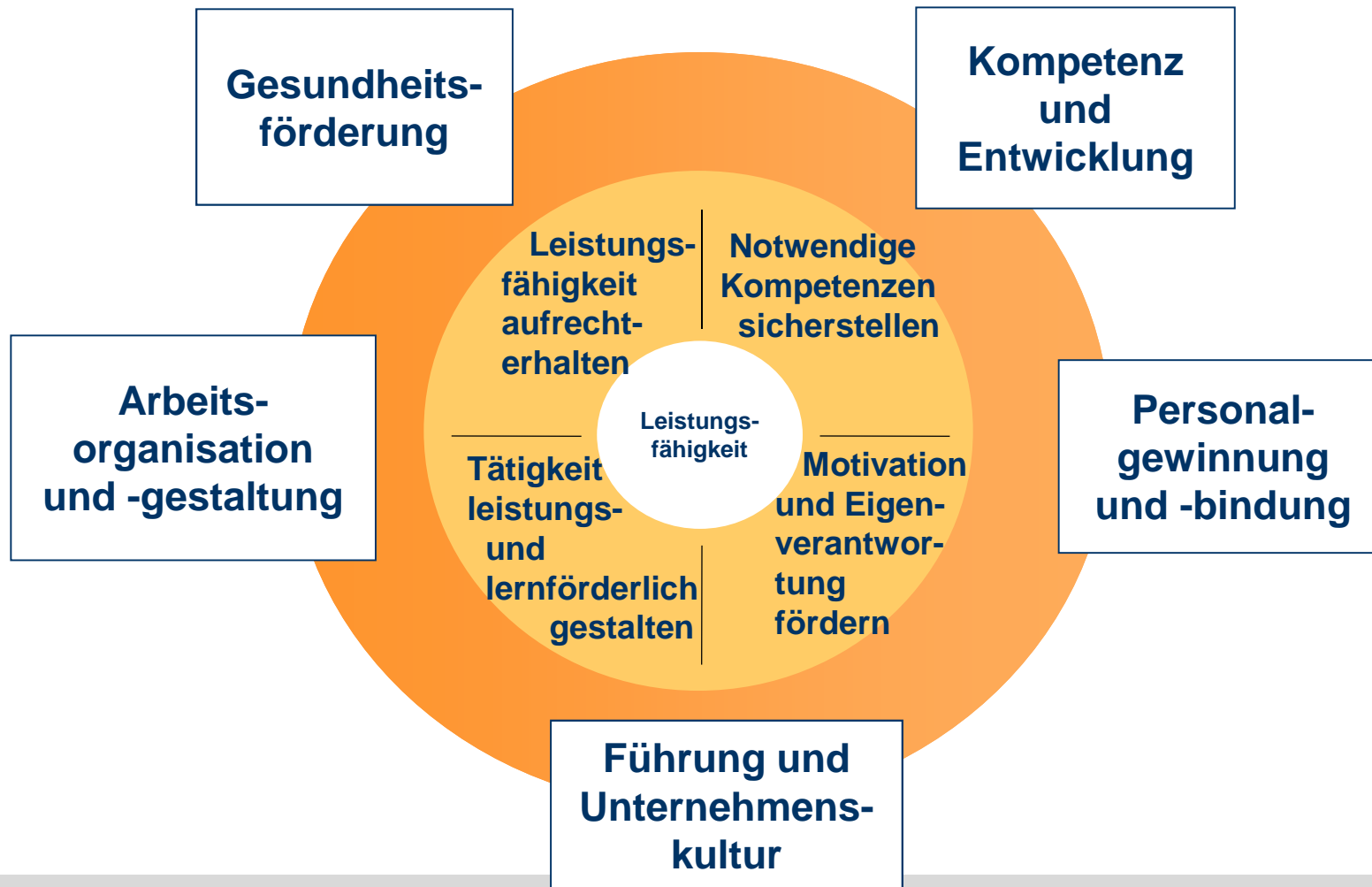
- ▶ **Wir haben kein Erkenntnisdefizit,**
 - ▶ **wir haben ein Handlungsdefizit!**

3 Dimensionen der Demografie

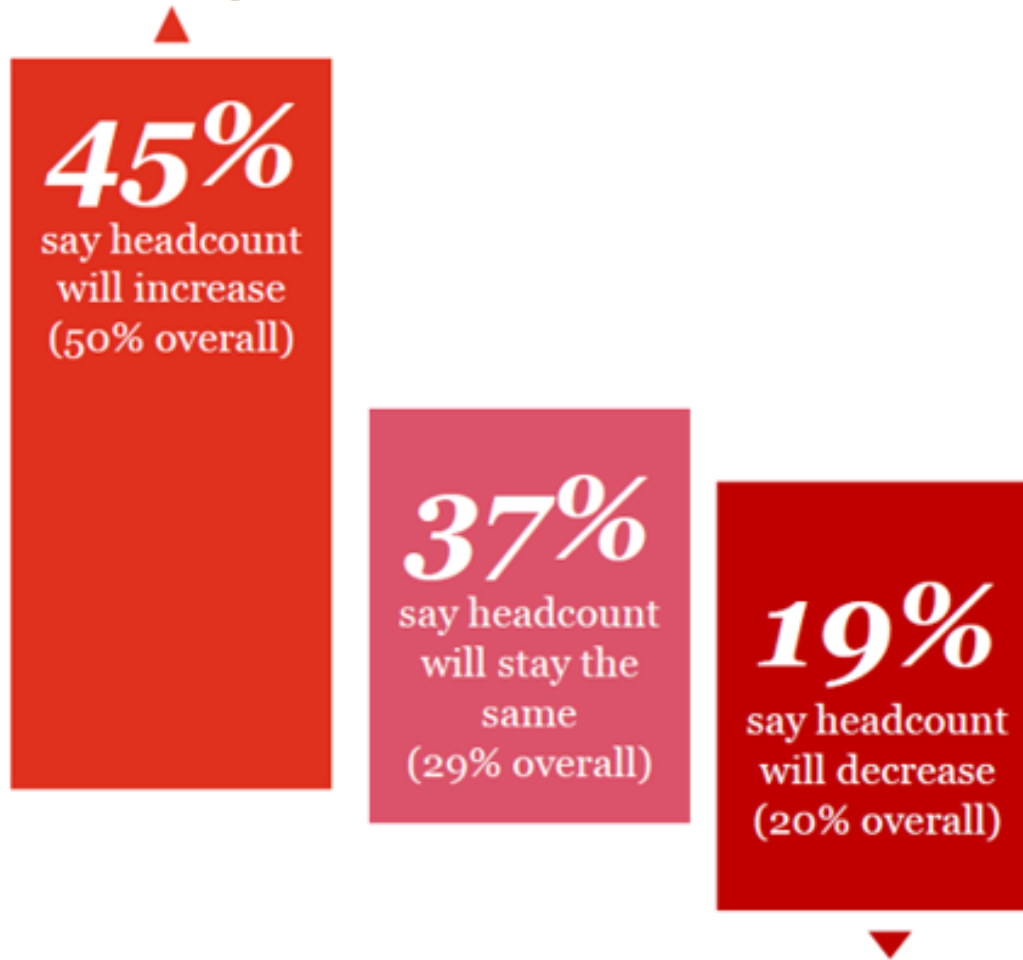
Anzahl
 Beschäftigte



...und 5 Strategien



Ergebnisse der 17. PwC CEO-Befragung



February 2014, 17th Annual Global CEO Survey –
Key findings in the forest, paper & packaging industry , PwC

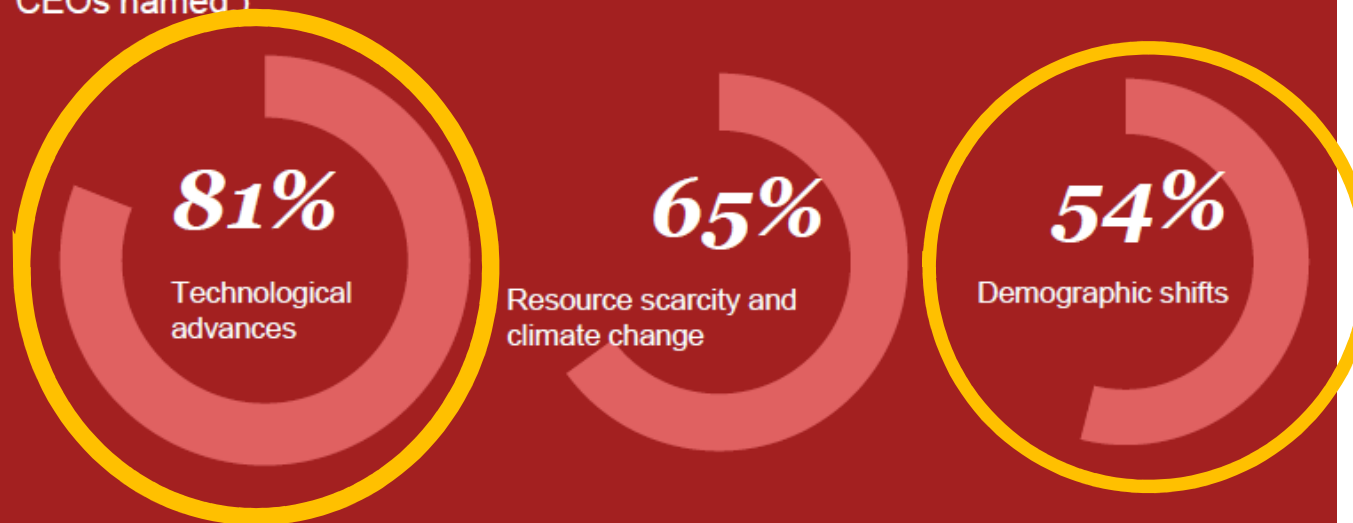
Personalfragen sind entscheidend !

- ▶ **77% der Papier- und Verpackungsindustrie-CEOs sorgen sich um die Verfügbarkeit von Schlüsselkompetenzen.**
- ▶ **46% der CEOs glauben, dass die Bereitstellung von qualifizierten Arbeitskräften eine öffentliche Aufgabe ist. Aber nur 12% glauben, dass die Regierungen dabei effektiv sind.**
- ▶ **62% sagen, dass die Ausbildung von Fachkräften eine prioritäre Aufgabe ist.**

February 2014, 17th Annual Global CEO Survey –
Key findings in the forest, paper & packaging industry , PwC

Was die Branche verändern wird...

Q: Which of the following global trends do you believe will transform your business the most over the next five years? (Top three trends Forest, paper & packaging CEOs named)



Base: All respondents (Total sample, 1344; Forest, paper & packaging, 52).
Source: PwC 17th Annual Global CEO Survey

Innovationen in der Papierindustrie



In our technology assessment,
the CO₂ reduction pathway to
2050 depends on

**breakthrough
technologies.**

This is two investment cycles,
or a maximum of two paper machines
or boilers away. Breakthrough
technologies have to become

**available
by 2030**

to be on time for 2050.



Quelle: CEPI

...und was noch alles möglich ist...

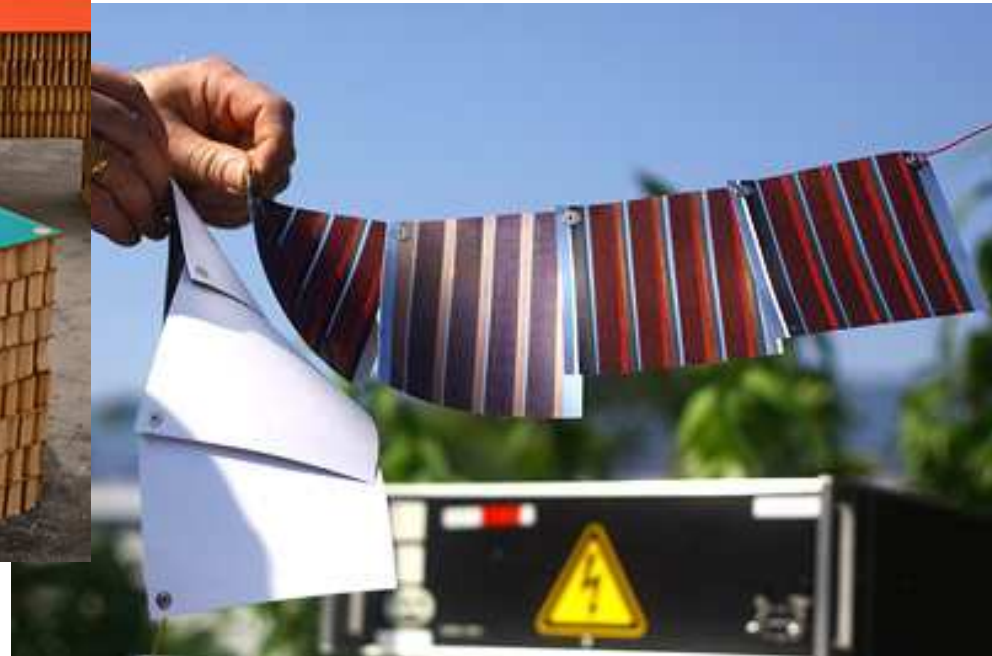


Quelle: Fraunhofer LBF



Quelle: dpa

...und was produzieren Sie?



Quelle: www.livingathome.de

Quelle: www.klima-wandel.com

Innovationen erfordern Qualifikationen

- ▶ **Wie hoch sind Ihre F+E-Ausgaben?**
- ▶ **Was ist Ihr neuestes Produkt?**
- ▶ **Wo sehen Sie neue Kunden und Anwendungen?**

- ▶ **Wie hoch ist Ihre Ausbildungsquote?**
- ▶ **Verwalten oder entwickeln Sie Ihr Personal?**
- ▶ **Ist Ihr Unternehmen attraktiv für Bewerber?**

Schlussfolgerungen

- ▶ **Der Wandel ist beständig**
- ▶ **Der Wettlauf um die besten Köpfe (und Hände) hat längst begonnen**
- ▶ **Innovation und aktive Personalentwicklung sind die Schlüsselfragen der Zukunft**
- ▶ **Als Sozialpartner gestalten wir gemeinsam die Zukunft der Papierindustrie und der Beschäftigten**

Vielen Dank für die Aufmerksamkeit!



IG BCE
Peter Schuld
Industriegruppe Papiererzeugung
peter.schuld@igbce.de